

# Politica Integrata

Network KPMG in Italia

Mario Corti  
Senior Partner

A handwritten signature in black ink, which appears to read 'Mario Corti', is placed to the right of the printed name.

—  
Settembre 2024



# Qualità, Sicurezza delle Informazioni, Salute Sicurezza sul Lavoro, Ambiente, Anticorruzione, Responsabilità Sociale, Inclusione, Diversità & Equità

Etica, integrità, responsabilità sociale, tutela dell'ambiente, sostegno alla comunità, innovazione, inclusione, diversità, equità, eccellenza dei propri servizi, sono i Valori alla base delle relazioni tra KPMG e i propri stakeholder.

Vogliamo essere riconosciuti come soggetti in grado di ispirare fiducia e guidare il cambiamento, rispondendo alle aspettative che i nostri clienti e la comunità hanno verso di noi.

Grazie ai nostri Valori, ci impegnano ad agire nel rispetto di tutte le norme di legge e delle buone pratiche organizzative e gestionali, promuovendo il miglioramento continuo.

È per questo che KPMG adotta strumenti organizzativi volti a gestire, attraverso criteri risk based, aspetti quali: qualità, tutela dell'ambiente, sicurezza delle informazioni e della privacy, salute e sicurezza sul lavoro, responsabilità sociale d'impresa e prevenzione della corruzione, diversità, inclusione ed equità, considerando le best practice di riferimento.

La sottoscrizione del presente documento di Politica Integrata sancisce l'impegno a darne piena attuazione e a renderlo disponibile a tutte le parti interessate.

KPMG si impegna a contrastare attraverso gli strumenti a disposizione ogni comportamento contrario ai principi ispiratori della presente Politica e ad aggiornarne i contenuti in relazione alle evoluzioni normative e alla strategia aziendale.





# I nostri Valori



## Integrity

We do what is right.



## Excellence

We never stop learning and improving.



## Courage

We think and act boldly.



## Together

We respect each other and find strength in our differences.



## For Better

We do what matters.





# Qualità dei servizi

KPMG considera la soddisfazione dei propri clienti quale elemento cardine della propria strategia e definisce le conseguenti misure operative integrandole nei propri strumenti organizzativi e gestionali.

In particolare KPMG, tenendo conto del proprio contesto di riferimento si impegna a sviluppare, a mantenere attivi e a migliorare i propri strumenti per la Gestione per la Qualità divulgando, all'interno della propria organizzazione e tra tutte le parti interessate, l'importanza di rispettare i requisiti ad essa applicabili, attendendosi alle disposizioni di legge ed alle best practice di riferimento, sempre considerando le aspettative del cliente.

A tale fine KPMG si è dotata di adeguate risorse umane, infrastrutture tecnologiche ed ambienti di lavoro e considera questi fattori nella scelta dei fornitori.

KPMG fissa e monitora i propri obiettivi per il miglioramento continuo considerando i rischi e le opportunità.





# Sicurezza delle informazioni

KPMG considera la sicurezza delle informazioni e la tutela della privacy quali elementi fondamentali per una corretta gestione del proprio business e definisce le conseguenti misure operative integrandole nei propri strumenti organizzativi e gestionali.

KPMG, tenendo conto del proprio contesto di riferimento e in particolare delle politiche global del Network, si impegna a sviluppare, a mantenere attivi e a migliorare i propri strumenti per la Gestione della Sicurezza delle Informazioni e a garantire che la propria attività operi senza interruzioni a beneficio dei propri clienti, azionisti e di tutte le altre parti interessate.

Una chiara definizione dei requisiti viene concordata e mantenuta all'interno del Network KPMG Italia e comunicata a tutte le parti interessate, in modo che tutte le attività del SGSI (Sistema di Gestione per la Sicurezza delle Informazioni) siano focalizzate al loro soddisfacimento, al fine di aumentare il livello di proattività per quanto riguarda la sicurezza e la privacy delle informazioni, considerando in particolare i requisiti relativi alla corretta gestione dei dati personali.

A tale fine KPMG si è dotata di adeguate risorse umane, infrastrutture tecnologiche ed ambienti di lavoro e considera questi fattori nella scelta dei fornitori.

KPMG fissa e monitora i propri obiettivi per il miglioramento continuo considerando i rischi e le opportunità.





# Salute e Sicurezza sul lavoro

Salute e Sicurezza dei Lavoratori rivestono un'importanza strategica nella gestione di tutti i processi di KPMG che, di conseguenza, definisce le pertinenti misure organizzative ed i propri obiettivi di miglioramento integrandoli nei propri Sistemi di Gestione.

In particolare KPMG, tenendo conto del proprio contesto di riferimento, si impegna a fornire ambienti e condizioni di lavoro salubri e sicuri per i propri lavoratori e a favorire che tali stesse condizioni siano applicate anche ai lavoratori dei propri fornitori.

KPMG è impegnata a soddisfare i requisiti legali nonché gli eventuali altri requisiti ad essa applicabili, anche volontariamente sottoscritti e alla gestione di eventuali incidenti e infortuni, al fine di mantenere e a migliorare nel tempo le proprie prestazioni.

KPMG si prefigge inoltre di eliminare i pericoli, di eliminare o ridurre, per quanto possibile, tutti i rischi per la Sicurezza e Salute sul Lavoro avvalendosi, tra l'altro, del contributo dei lavoratori che, anche attraverso le loro rappresentanze, sono chiamati a partecipare o sono consultati nell'ambito delle pertinenti scelte tecniche e organizzative.



# Ambiente

KPMG si propone di contribuire positivamente a uno sviluppo sostenibile. Tenendo conto del proprio contesto di riferimento, si impegna a prevenire l'inquinamento e proteggere l'ambiente attraverso una gestione accorta delle proprie attività.

KPMG è impegnata a soddisfare i requisiti legali nonché gli eventuali altri requisiti ad essa applicabili, anche volontariamente sottoscritti e utili a mantenere e a migliorare nel tempo le proprie prestazioni ambientali.

KPMG definisce i propri obiettivi di miglioramento e le pertinenti misure organizzative considerando rischi ed opportunità integrando questi concetti nei propri processi e negli strumenti organizzativi adottati; in particolare si prefigge di:

- adottare le migliori tecnologie applicabili al settore nel quale opera per minimizzare i consumi di energia, carta ed acqua, ridurre gli sprechi, la produzione dei rifiuti, promuovendo il riutilizzo e il riciclo dei materiali, e le emissioni di gas a effetto serra;
- identificare i progetti interni ambientali considerando la loro efficacia, efficienza e sostenibilità economica e coinvolgendo attivamente tutte le funzioni competenti;
- promuovere attività di formazione ed informazione per rendere il personale e i collaboratori sempre più consapevoli delle implicazioni ambientali delle attività che svolgono al fine di ridurre l'impatto;
- incoraggiare i propri fornitori ad adottare pratiche sostenibili e rispettose dell'ambiente;
- contribuire a creare consapevolezza nei propri clienti e nella collettività sugli impatti ambientali delle loro attività, anche fornendo servizi professionali a supporto;
- verificare e comunicare periodicamente i risultati conseguiti, incoraggiando i suggerimenti per la riduzione degli impatti ambientali.





# Prevenzione della corruzione

KPMG è consapevole che il fenomeno della corruzione rappresenta un ostacolo allo sviluppo economico, politico e sociale ed una pesante distorsione delle regole, della correttezza e della trasparenza dei mercati.

Pertanto, nell'esecuzione delle proprie attività, KPMG si impegna a garantire un comportamento basato sui criteri di correttezza, lealtà ed integrità morale che vieti la corruzione e a osservare tutte le leggi, norme e regolamenti in materia di contrasto alla corruzione, in Italia e in tutti i Paesi nei quali, coloro che agiscono nell'interesse di KPMG, si trovino ad operare.

KPMG, inoltre, si impegna a:

- condurre le proprie attività in modo tale da non essere coinvolta in alcuna fattispecie illecita o corruttiva sia con soggetti pubblici che privati;
- incoraggiare la segnalazione, in buona fede o sulla base di convinzioni ragionevoli, di situazioni sospetti, senza timore di ritorsioni;
- perseguire qualsiasi comportamento non conforme alla politica per la prevenzione della corruzione attraverso l'applicazione del sistema disciplinare aziendale;
- fornire un quadro di riferimento per l'identificazione, il riesame ed il raggiungimento degli obiettivi di Anticorruzione;
- istituire la "Funzione di Conformità per la Prevenzione della Corruzione" dotata di competenza, status, autorità e
- indipendenza appropriati all'esercizio del proprio ruolo.







# Prevenzione della corruzione

Tutto il personale di KPMG, i collaboratori e, in generale, chiunque effettui attività per conto della Società deve attenersi a quanto previsto dai principi del Modello di Organizzazione, Gestione e Controllo ai sensi del D.Lgs. 231/2001, richiamati altresì nelle procedure e nel Codice di comportamento aziendale.

Il rispetto di tali principi anticorruzione in KPMG è garantito dalla presenza di una diffusa cultura dell'integrità e trasparenza all'interno di tutta l'organizzazione al fine di prevenire fattispecie che potrebbero concretizzarsi in reati potenziali e/o reali di corruzione.

A tal proposito, l'azienda prevede periodiche attività di formazione e informazione del proprio personale e si impegna a diffondere tra i propri stakeholder i principi generali e specifici della presente Politica.

KPMG si impegna ad adire le opportune azioni disciplinari o legali nei confronti dei soggetti che abbiano tenuto un comportamento illegittimo in contrasto con i principi della presente Politica, mettendo a disposizione degli stakeholder canali di comunicazione (cd. Whistleblowing) atti ad incoraggiare a segnalare in buona fede fenomeni sospetti, senza timore di subire ritorsioni.





# Responsabilità Sociale

La Responsabilità Sociale rappresenta un aspetto fondamentale della cultura e della strategia di KPMG che ha scelto come ulteriore strumento in tal senso di conformarsi allo Standard SA8000 adeguandosi a tutti i suoi requisiti e di promuoverne il rispetto anche da parte delle proprie partiinteressate.

KPMG è impegnata a rispettare tutte pertinenti convenzioni internazionali richiamate dallo Standard, a soddisfare i requisiti legali e di best practice di riferimento nonché gli eventuali altri requisiti ad essa applicabili, anche volontariamente sottoscritti, utili a mantenere e a migliorare nel tempo le proprie prestazioni.

In particolare KPMG:

- non ricorre né dà sostegno all'utilizzo del lavoro infantile;
- non ricorre né dà sostegno all'utilizzo del lavoro forzato o obbligato o a pratiche di reclutamento non etiche;
- tutela la salute e la sicurezza dei lavoratori ed è impegnata garantire un ambiente di lavoro sicuro e salubre;
- garantisce la libertà di associazione e il diritto alla contrattazione collettiva;
- non ricorre né dà sostegno ad alcuna forma di discriminazione, non interferisce con l'esercizio dei diritti del personale e non permette né tollera alcun comportamento verbale o fisico che minaccioso o offensivo;

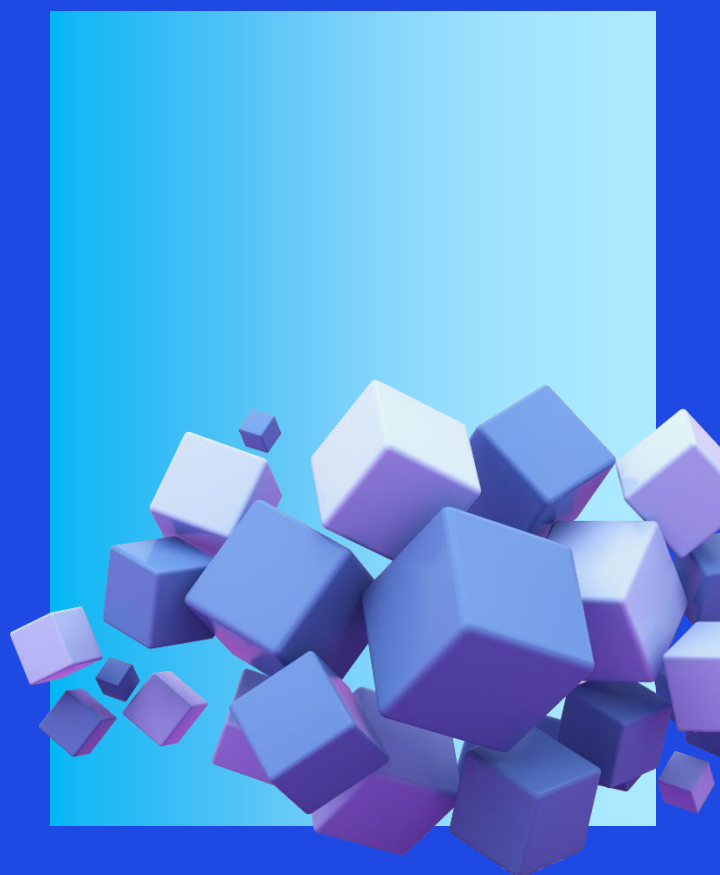




# Responsabilità Sociale

- tratta tutto il personale con dignità e rispetto;
- rispetta le leggi vigenti, la contrattazione collettiva e gli standard di settore in materia di orario di lavoro, riposi e festività pubbliche;
- assicura una retribuzione dignitosa e conforme agli standard di riferimento;
- adotta il sistema di gestione SA8000 al fine di: presidiare le tematiche di responsabilità sociale e mitigare i rischi in un'ottica di miglioramento continuo.

KPMG richiede il rispetto di quanto espresso nella presente Politica a tutti i portatori di interesse ivi inclusi i propri fornitori.





# Inclusione, Diversità & Equità

In KPMG diversità inclusione ed equità ("ID&E"), sono principi fondamentali della cultura aziendale che, affiancati ai nostri valori, permettono di rivolgerci con spirito collaborativo a tutti gli stakeholder interni ed esterni.

Per KPMG la diversità rappresenta un elemento strategico per la competitività aziendale e lo sviluppo delle proprie persone.

KPMG incoraggia tutte le persone del Network ad essere se stesse per consentire loro di esprimere il proprio talento e la propria personalità in un ambiente di lavoro dove ognuno può sviluppare un senso di appartenenza senza distinzione di genere, etnia, abilità e stato di salute, orientamento ed identità sessuale, stato socio-economico o religione.

La presente Politica rappresenta l'indirizzo e l'impegno di KPMG a creare modelli di riferimento coerenti ai principi di ID&E.

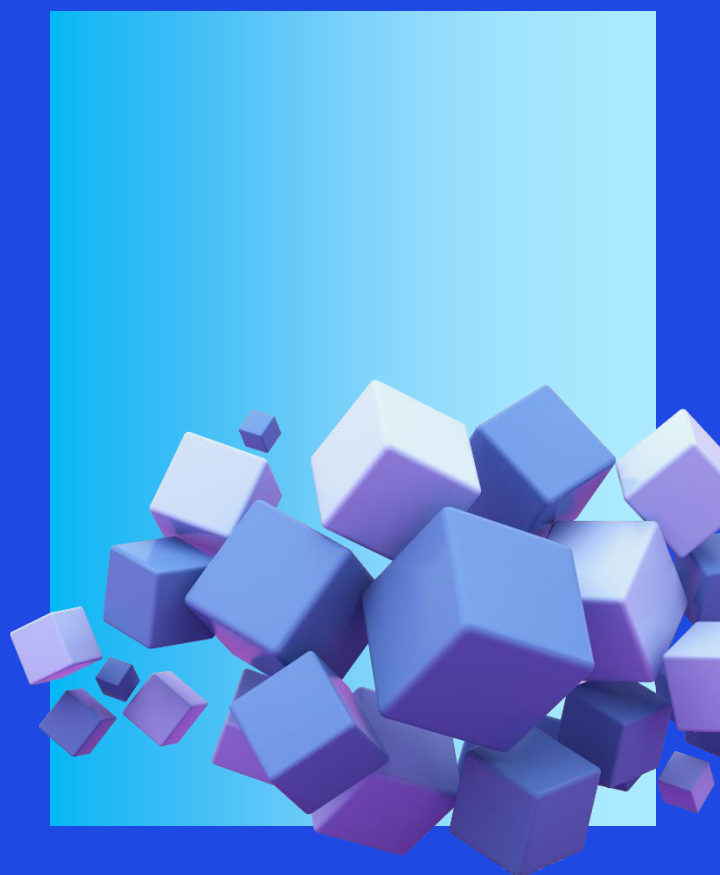
Per questi motivi, anche nel rispetto dei requisiti stabiliti dalle norme ISO 30415 e UNI/PdR 125/22, KPMG si impegna a:

- rispettare norme e leggi in materia di pari opportunità;
- riconoscere la diversità e a contrastare ogni forma di discriminazione diretta o indiretta;
- creare un ambiente di lavoro inclusivo che garantisca il rispetto, l'integrità, lo sviluppo personale e le pari opportunità;
- accrescere la consapevolezza del personale e dei collaboratori su tematiche di diversità, inclusione, equità e pari opportunità attraverso iniziative mirate, attività di formazione ed informazione;



# Inclusione, Diversità & Equità

- creare un ambiente di lavoro inclusivo che garantisca incoraggiare l'adozione di comportamenti inclusivi da parte di ogni persona, indipendentemente da ruolo e livello organizzativo, nelle relazioni con i colleghi, clienti, e con tutti gli attori con cui si interagisce;
- incorporare una prospettiva di inclusione nelle proprie decisioni organizzative, nella strategia e nella cultura aziendale;
- privilegiare relazioni e rapporti commerciali con aziende altrettanto impegnate nelle tematiche di diversità, inclusione ed equità;
- incoraggiare la segnalazione di eventuali comportamenti non conformi alla presente politica;
- gestire le tematiche di ID&E attraverso presidi organizzativi.





# Comunicazioni e Segnalazioni

KPMG incoraggia le persone a segnalare i problemi senza temere ritorsioni, in conformità con le leggi e le normative vigenti.

Le policy del network KPMG prevedono il divieto di ritorsioni nei confronti delle persone che effettuano segnalazioni in buona fede.

KPMG dispone da tempo del canale di segnalazione denominato KPMG Hotline accessibile dal sito web e utilizzabile da tutti coloro che, in forma anonima o, indicando le proprie generalità, intendono denunciare, in modo confidenziale, le loro preoccupazioni relative a situazioni potenzialmente illegali, non etiche o comportamenti non coerenti con quanto previsto dal Codice di comportamento di KPMG.

Eventuali segnalazioni, ove aventi rilievo ai fini della responsabilità sociale, possono essere inoltre segnalate all'Organismo di Accreditamento per la SA8000 (SAAS Social Accountability - [www.sa-intl.org](http://www.sa-intl.org), mail: [saas@saasaccreditation.org](mailto:saas@saasaccreditation.org)) e all'Ente di certificazione per la SA8000 (Rina Service – [www.rina.org/it](http://www.rina.org/it), mail: [Sa8000@rina.org](mailto:Sa8000@rina.org)).

